

# ICEI Construção – RS

## ÍNDICE DE CONFIANÇA DO EMPRESÁRIO DA CONSTRUÇÃO

Julho de 2016

O Índice de Confiança do Empresário Industrial – Construção Civil – é um indicador antecedente calculado pela Unidade de Estudos Econômicos da FIERGS em parceria com a CNI e CBIC, com vistas a avaliar a situação atual e identificar mudanças de tendência, ou seja, tem como uma de suas finalidades auxiliar na previsão do produto do setor. Os indicadores variam entre 0 e 100 pontos, sendo que valores acima de 50 apontam para avaliações positivas por parte dos empresários.

### Expectativas são positivas pela primeira vez desde abril de 2014

O Índice de confiança do setor aumentou pelo quarto mês seguido. Nesse período, recuperou 14,9 pontos, 4,2 em julho, alcançando 47,1 pontos, o maior valor desde os 49,7, registrado em março de 2014. O índice se aproxima dos 50 pontos, que limita a presença e a ausência de confiança, mas segue abaixo.

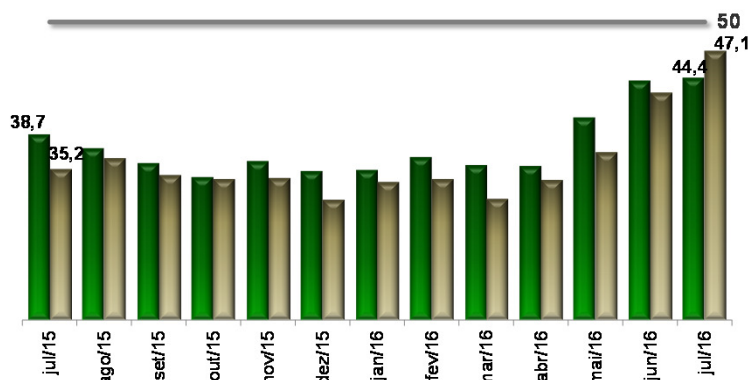
O Índice de condições atuais atingiu 37,9 pontos em julho, 4,8 pontos acima de junho e 12,1 acima de março de 2016. Isso significa que as condições atuais estão ficando menos ruins (abaixo dos 50 pontos). A maior parte desses avanços foram determinados pelas avaliações da economia brasileira: o índice registrou 35,8 pontos em julho. Em junho, foi de 33,1 e, em março, de 25,8 pontos. As condições das empresas também ficaram menos adversas em julho, com o índice em 38,6 pontos ante 36,7 em junho.

Já o Índice de expectativas atingiu 51,7 pontos e passou a refletir otimismo, o que não ocorria desde abril de 2014. O índice aumentou 4,0 pontos em julho ante junho e 16,4 pontos nos últimos quatro meses. Novamente, a percepção dos empresários sobre a economia brasileira forneceu a maior contribuição: o índice aumentou 6,0 pontos no mês e 22,0 nos últimos quatro, mas aos 47,2 pontos, ainda reflete o predomínio do pessimismo. Com relação ao futuro próximo das empresas, a avaliação é ainda mais otimista. O índice também em ascensão, alcançou 53,3 pontos em julho, 2,2 acima de junho e pelos segundo mês seguido, na faixa positiva do índice (acima dos 50 pontos).

No Brasil, o índice de confiança no mês foi menor, mas a tendência de recuperação é a mesma.

### Índice de Confiança do Empresário da Construção

■ Brasil ■ RS

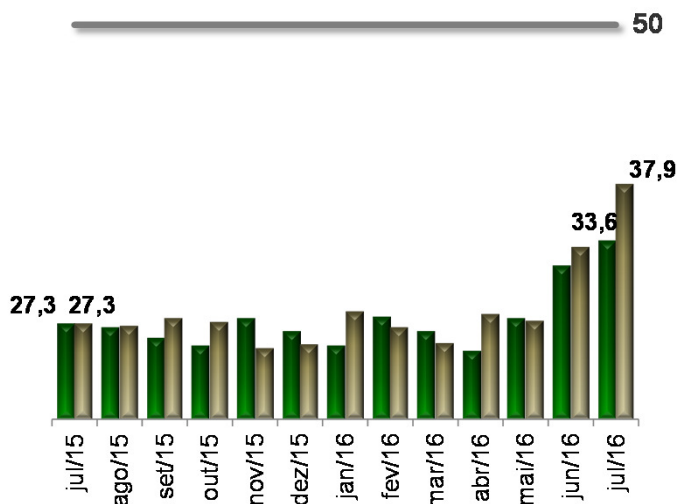


Indicador varia no intervalo 0 a 100. Valores acima de 50 indicam que os empresários estão confiantes.

### Condições Atuais

Em relação aos últimos seis meses

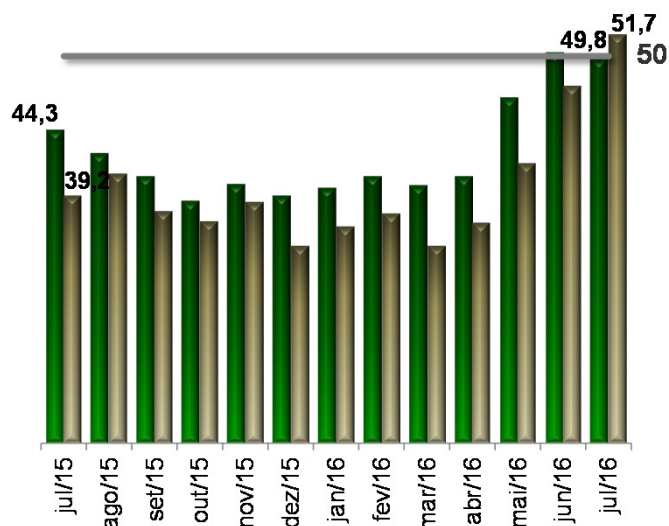
■ Brasil ■ RS



### Expectativas

Para os próximos seis meses

■ Brasil ■ RS



**Perfil da Amostra:** RS: 43 empresas. No Brasil: 608 empresas.

**Período de Coleta:** 1 a 13 de julho de 2016.

O Índice de Confiança do Empresário da Construção é elaborado mensalmente pela FIERGS em conjunto com a CNI e mais 23 federações de indústrias. São consultadas empresas de todo o território nacional. O Índice é baseado em quatro questões: duas referentes às condições atuais e duas referentes às expectativas para os próximos seis meses com relação à economia brasileira, economia do estado e à própria empresa. Cada pergunta permite cinco alternativas excludentes associadas, da pior para a melhor, aos escores 0, 25, 50, 75, 100. Os resultados gerais de cada pergunta são obtidos mediante a ponderação dos indicadores dos grupos "Pequenas" (10 a 49 empregados), "Médias" (50 a 249 empregados) e "Grandes" (250 empregados ou mais) utilizando como peso a variável "pessoal ocupado em 31/12/2009, segundo CEE/MTE. O indicador de cada questão é obtido ponderando-se os escores pelas respectivas frequências relativas das respostas. Os Índices de Condições Atuais e Expectativas foram obtidos a partir da ponderação das perguntas relativas a economia brasileira e a própria empresa utilizando-se pesos 1 e 2, respectivamente. O Índice de Confiança foi obtido a partir da ponderação dos resultados referentes a Condições Atuais e Expectativas utilizando os pesos 1 e 2, respectivamente. O tamanho da amostra do RS é calculado como um todo considerando uma margem de erro de 15% e nível de confiança de 80%.

RS

JUN/16 JUL/16

MÉDIA HIST.



Economia Brasileira

26,0 **35,8** 39,1



Economia do Estado

28,7 **36,5** 38,5



Empresa

36,7 **38,6** 46,6

Indicador varia no intervalo 0 a 100. Valores acima de 50 indicam situação atual melhor.

RS

JUN/16 JUL/16

MÉDIA HIST.



Economia Brasileira

41,2 **47,2** 46,8



Economia do Estado

41,4 **44,8** 45,8



Empresa

51,1 **53,3** 58,5

Indicador varia no intervalo 0 a 100. Valores acima de 50 indicam otimismo em relação aos próximos seis meses.



Mais informações como série histórica e metodologia da pesquisa em:

<http://www.fiergs.org.br/pt-br/economia/indicador-economico/icei-construcao>