

ICEI Construção – RS

ÍNDICE DE CONFIANÇA DO EMPRESÁRIO DA CONSTRUÇÃO

Maio de 2018

O Índice de Confiança do Empresário Industrial – Construção Civil – é um indicador antecedente calculado pela Unidade de Estudos Econômicos da FIERGS em parceria com a CNI e CBIC, com vistas a avaliar a situação atual e identificar mudanças de tendência, ou seja, tem como uma de suas finalidades auxiliar na previsão do produto do setor. Os indicadores variam entre 0 e 100 pontos, sendo que valores acima de 50 apontam para avaliações positivas por parte dos empresários.

Confiança cada vez menor

O Índice de Confiança do Empresário da Construção gaúcha (ICEC/RS) caiu pelo quarto mês consecutivo em maio. Apesar da queda de 0,6 ponto em relação a abril, o índice atingiu 53,8 pontos em maio, mostrando, acima de 50 pontos, que a confiança segue presente entre os empresários do setor no estado, ainda que de forma menos disseminada do que no mês anterior.

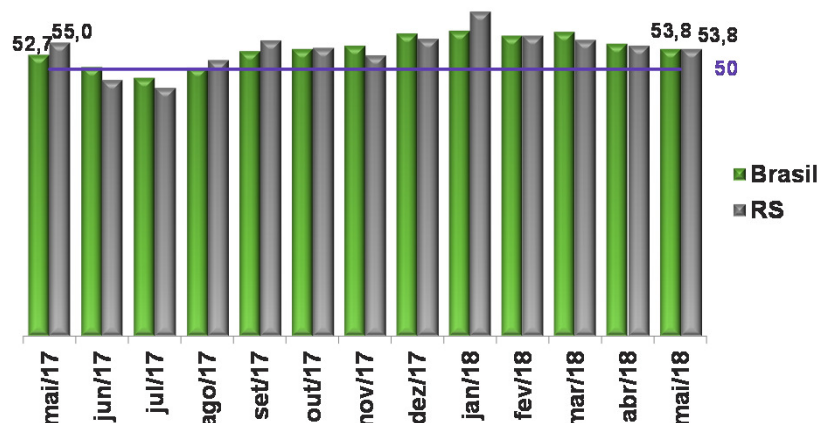
A evolução do índice em maio reflete a queda das condições atuais e a sustentação da confiança apenas pelo componente de expectativas.

O Índice de Condições Atuais, de 47,9 pontos em maio, recuou pelo segundo mês consecutivo e voltou a indicar piora (abaixo dos 50 pontos) depois de seis meses. O Índice de Condições Atuais da economia brasileira caiu de 51,1 em abril para 47,3 pontos, enquanto o Índice de Condições Atuais da empresa recuou de 51,0 para 48,2 pontos no período.

O Índice de Expectativas cresceu 0,7 ponto ante abril, chegando a 56,8 pontos em maio, revelando otimismo com os próximos seis meses. Esse aumento refletiu a melhora das expectativas com relação ao desempenho futuro das empresas, que subiu de 57,8 para 59,4 pontos no período, visto que as expectativas positivas sobre a economia brasileira recuaram: o índice caiu de 52,8 para 51,7 pontos.

O nível de confiança do empresário brasileiro em maio é exatamente igual ao do empresário gaúcho. O empresário brasileiro também percebe piora das condições atuais (48,8 pontos) e está menos otimista com relação aos próximos seis meses (57,3 pontos).

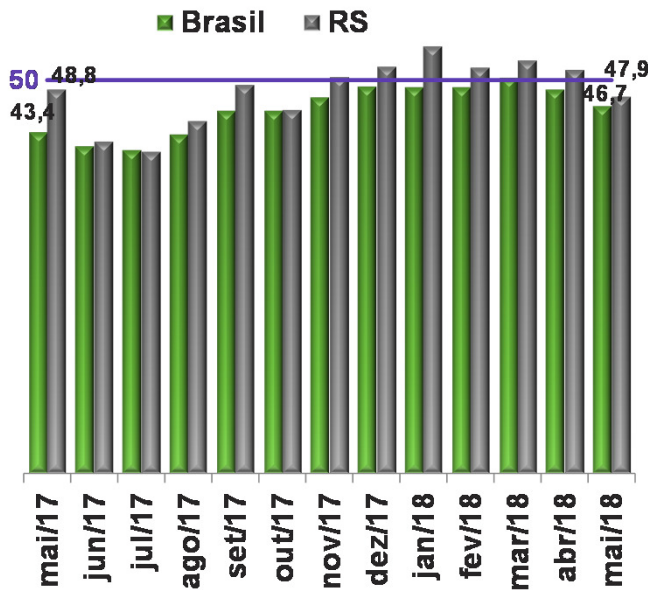
Índice de Confiança do Empresário da Construção



Indicador varia no intervalo 0 a 100. Valores acima de 50 indicam que os empresários estão confiantes.

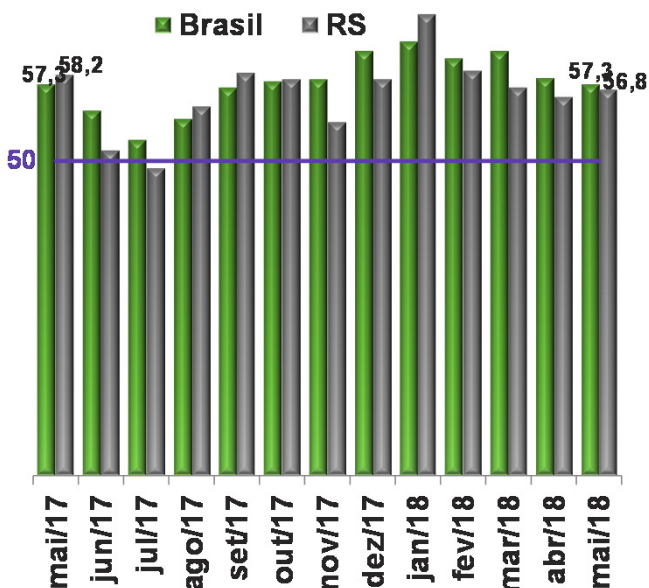
Condições Atuais

Em relação aos últimos seis meses



Expectativas

Para os próximos seis meses



Perfil da Amostra: No RS: 51 empresas. No Brasil: 541 empresas.

Período de Coleta: 1 a 14 de maio de 2018.

O Índice de Confiança do Empresário da Construção é elaborado mensalmente pela FIERGS em conjunto com a CNI e mais 23 federações de indústrias. São consultadas empresas de todo o território nacional. O Índice é baseado em quatro questões: duas referentes às condições atuais e duas referentes às expectativas para os próximos seis meses com relação à economia brasileira, economia do estado e à própria empresa. Cada pergunta permite cinco alternativas excludentes associadas, da pior para a melhor, aos escores 0, 25, 50, 75, 100. Os resultados gerais de cada pergunta são obtidos mediante a ponderação dos indicadores dos grupos "Pequenas" (10 a 49 empregados), "Médias" (50 a 249 empregados) e "Grandes" (250 empregados ou mais) utilizando como peso a variável "pessoal ocupado em 31/12/2009, segundo CEE/MTE. O indicador de cada questão é obtido ponderando-se os escores pelas respectivas frequências relativas das respostas. Os Índices de Condições Atuais e Expectativas foram obtidos a partir da ponderação das perguntas relativas a economia brasileira e a própria empresa utilizando-se pesos 1 e 2, respectivamente. O Índice de Confiança foi obtido a partir da ponderação dos resultados referentes a Condições Atuais e Expectativas utilizando os pesos 1 e 2, respectivamente. O tamanho da amostra do RS é calculado como um todo considerando uma margem de erro de 15% e nível de confiança de 80%.

RS

ABR/18

MAI/18

MÉDIA HIST.



Economia Brasileira

51,1

47,3

40,4



Economia do Estado

47,3

44,7

38,8



Empresa

51,0

48,2

46,5

Indicador varia no intervalo 0 a 100. Valores acima de 50 indicam situação atual melhor.

RS

ABR/18

MAI/18

MÉDIA HIST.



Economia Brasileira

52,8

51,7

47,7



Economia do Estado

49,8

49,5

45,8



Empresa

57,8

59,4

58,3

Indicador varia no intervalo 0 a 100. Valores acima de 50 indicam otimismo em relação aos próximos seis meses.



Mais informações como série histórica e metodologia da pesquisa em:

<http://www.fiergs.org.br/pt-br/economia/indicador-economico/icei-construcao>