



**Índice de Confiança
do Empresário Industrial
do RS - ICEI/RS**

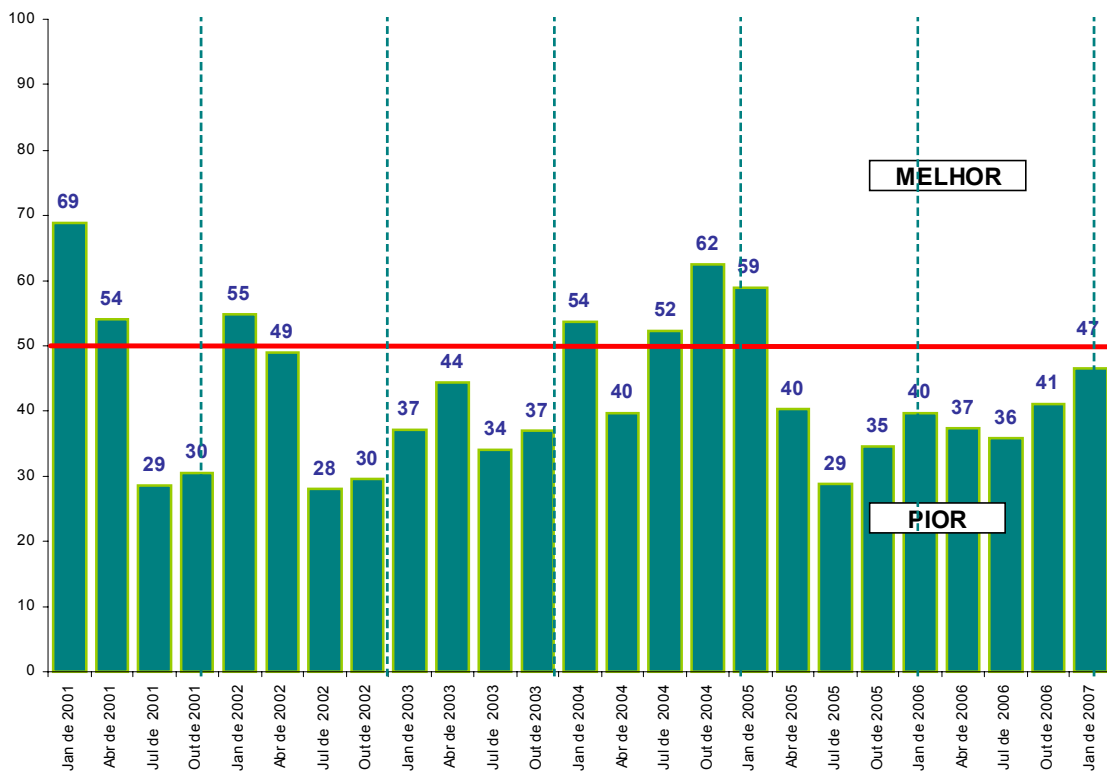
Índice de Confiança do Empresário Industrial

O **ICEI-RS** varia numa escala de 0 a 100. Valores abaixo de 50 indicam que os empresários não estão confiantes com relação à economia brasileira. Indicadores acima de 50 significam que os empresários estão confiantes.

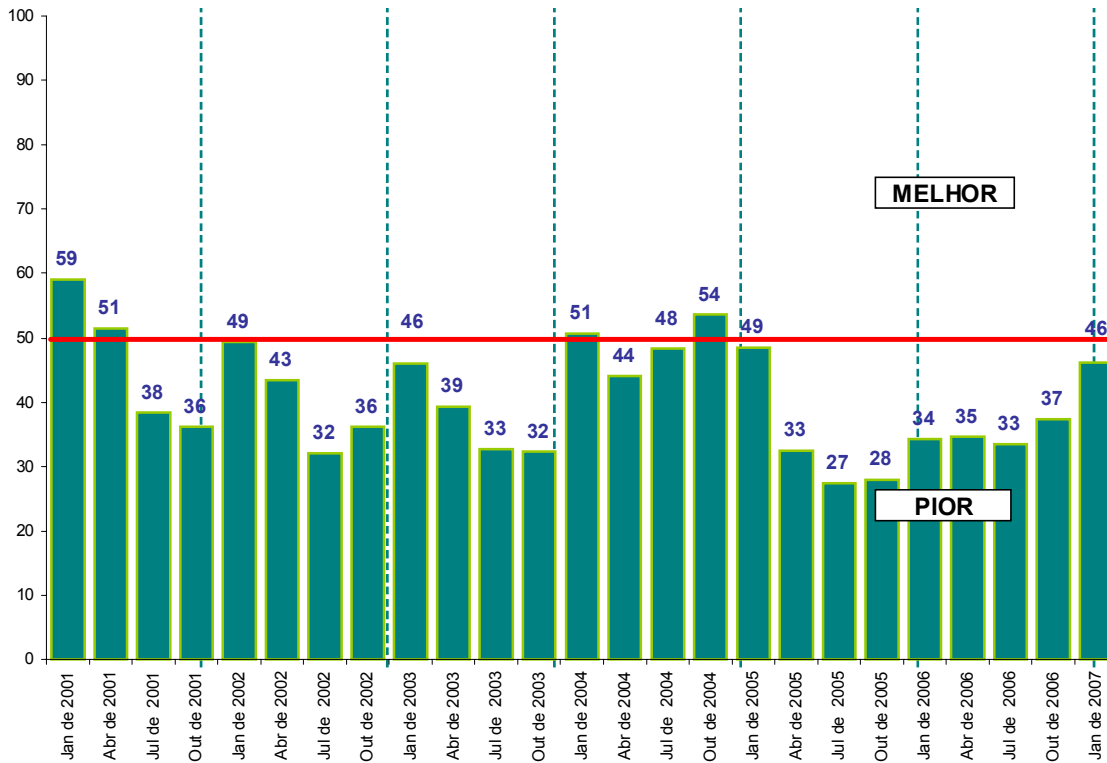
É composto por seis perguntas: 1) referentes às condições atuais da economia brasileira, do setor de atividade da empresa e da própria empresa, com relação aos últimos seis meses e; 2) as expectativas para os próximos seis meses, também com relação à economia brasileira, ao setor de atividade da empresa e à própria empresa.

Como um indicador de antecedência, seu principal uso refere-se à previsão do nível de atividade da economia.

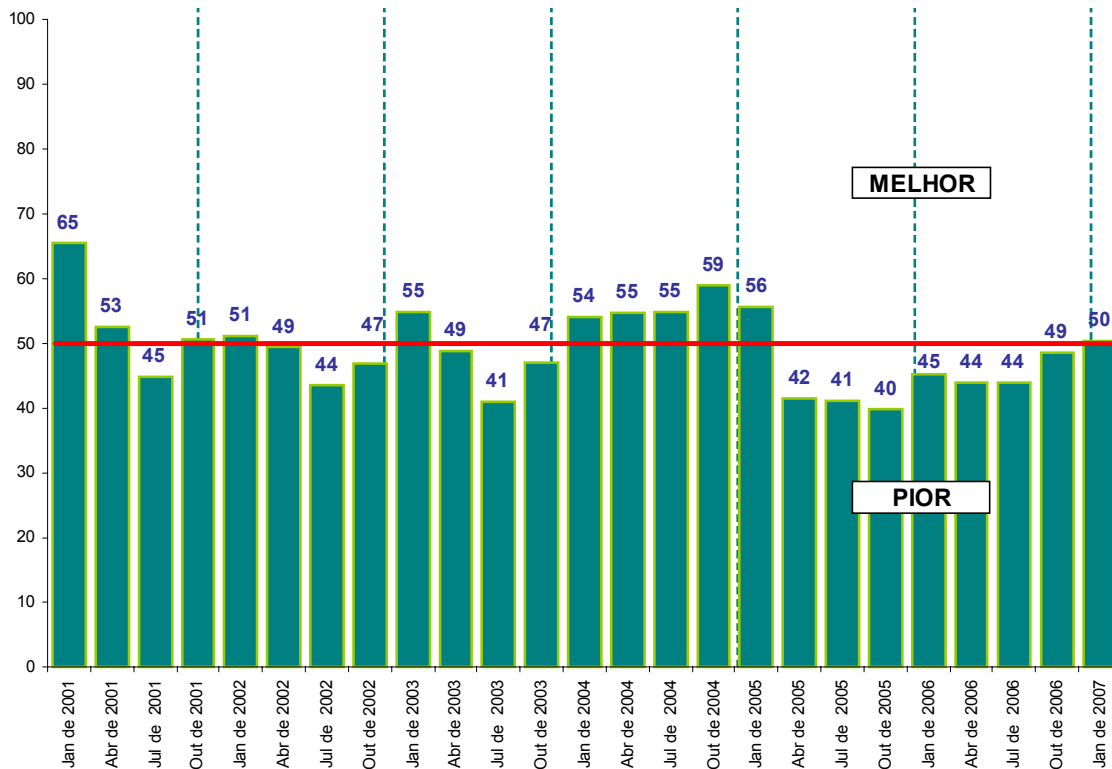
Índice de Condições atuais da Economia Brasileira



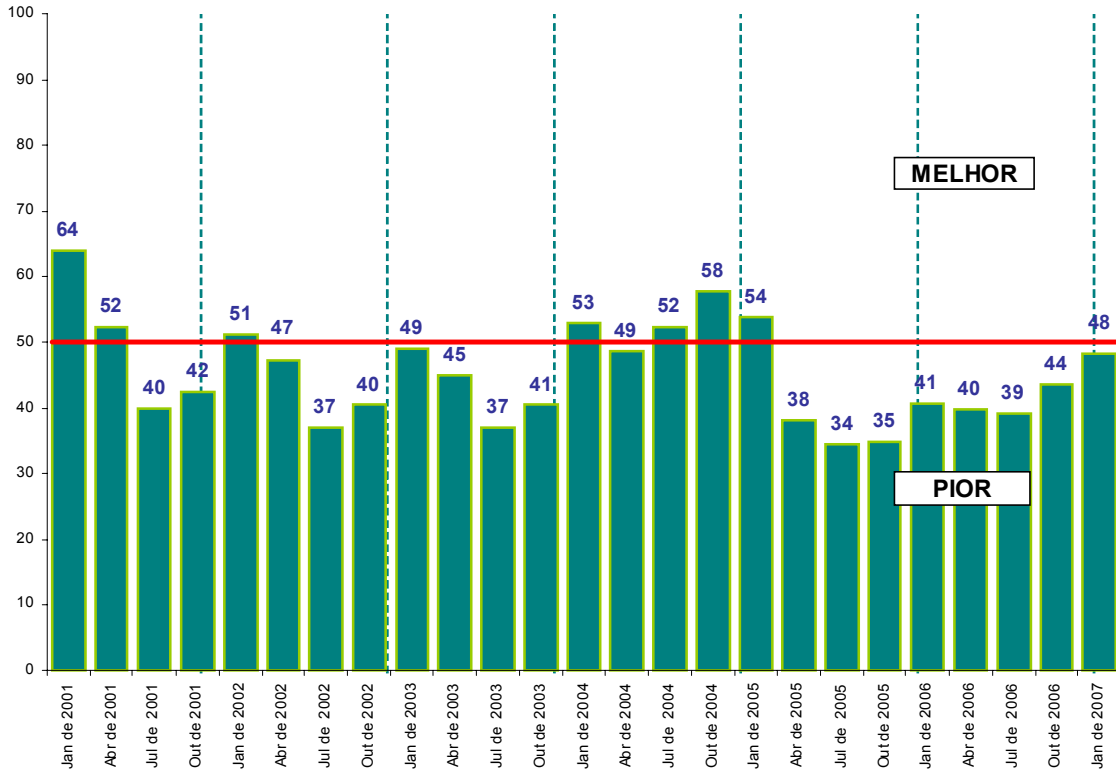
Índice de Condições Atuais do Setor de Atividade



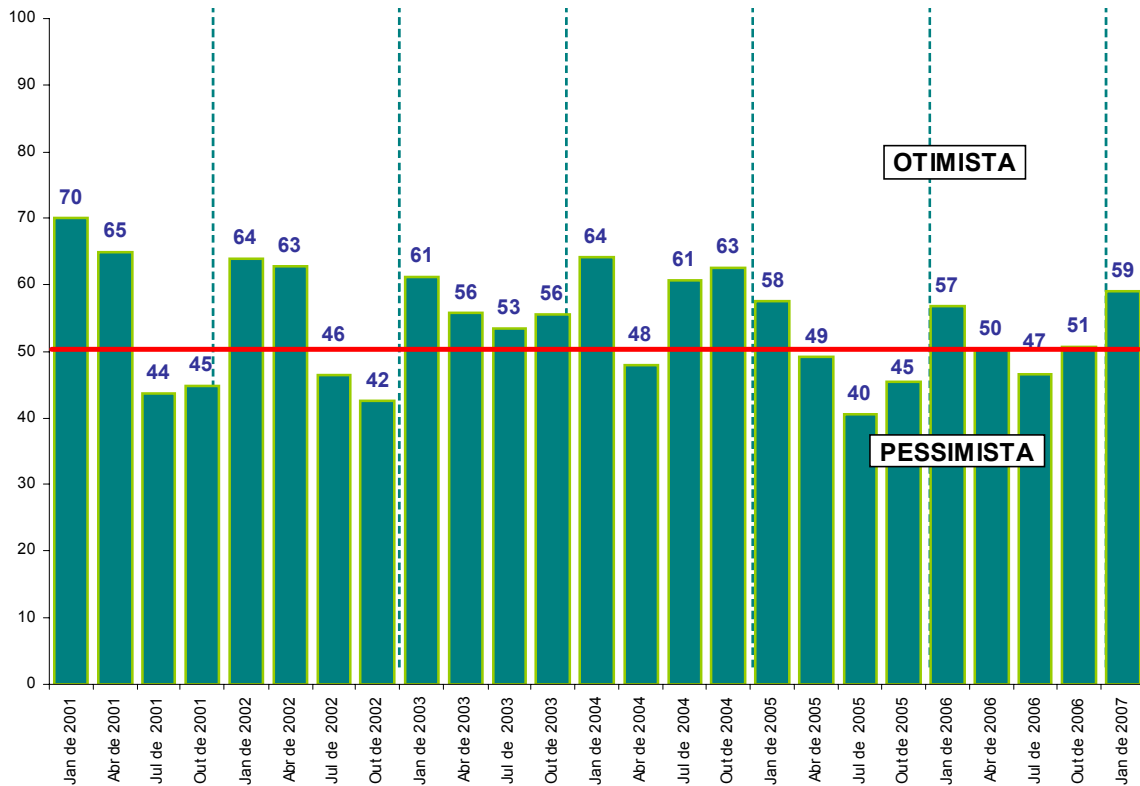
Índice de Condições Atuais da Empresa



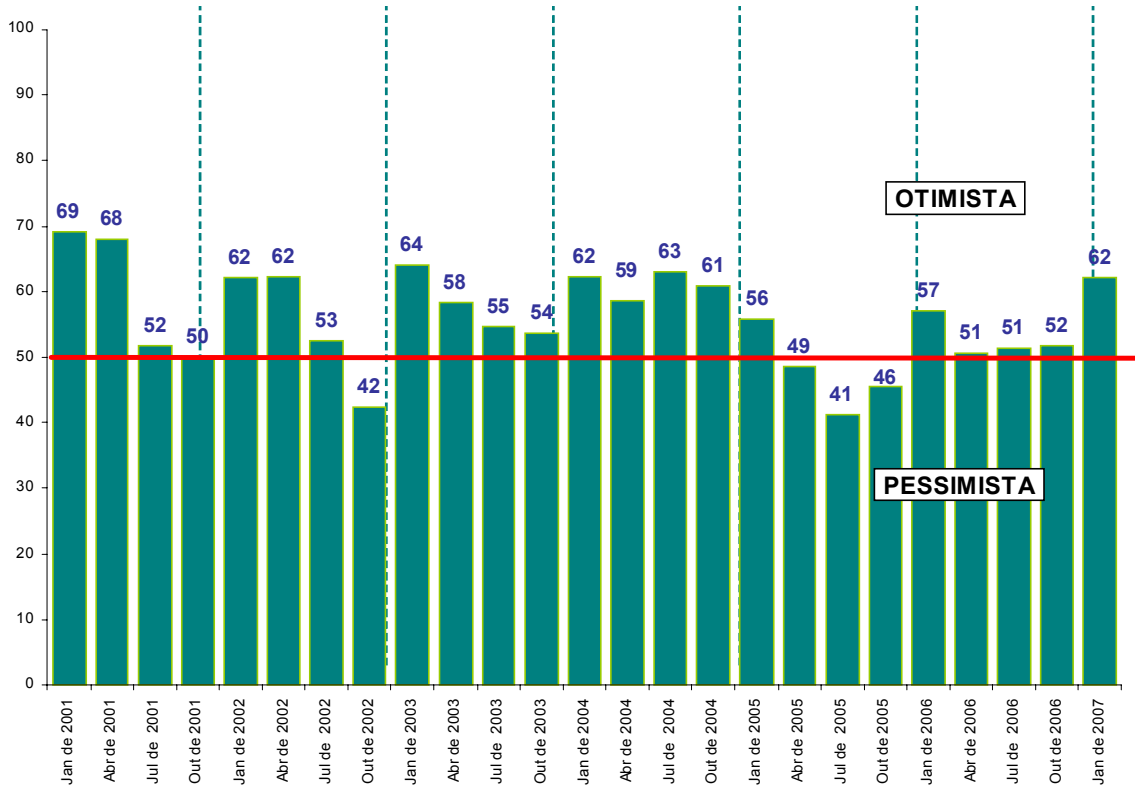
Índice de Condições Atuais



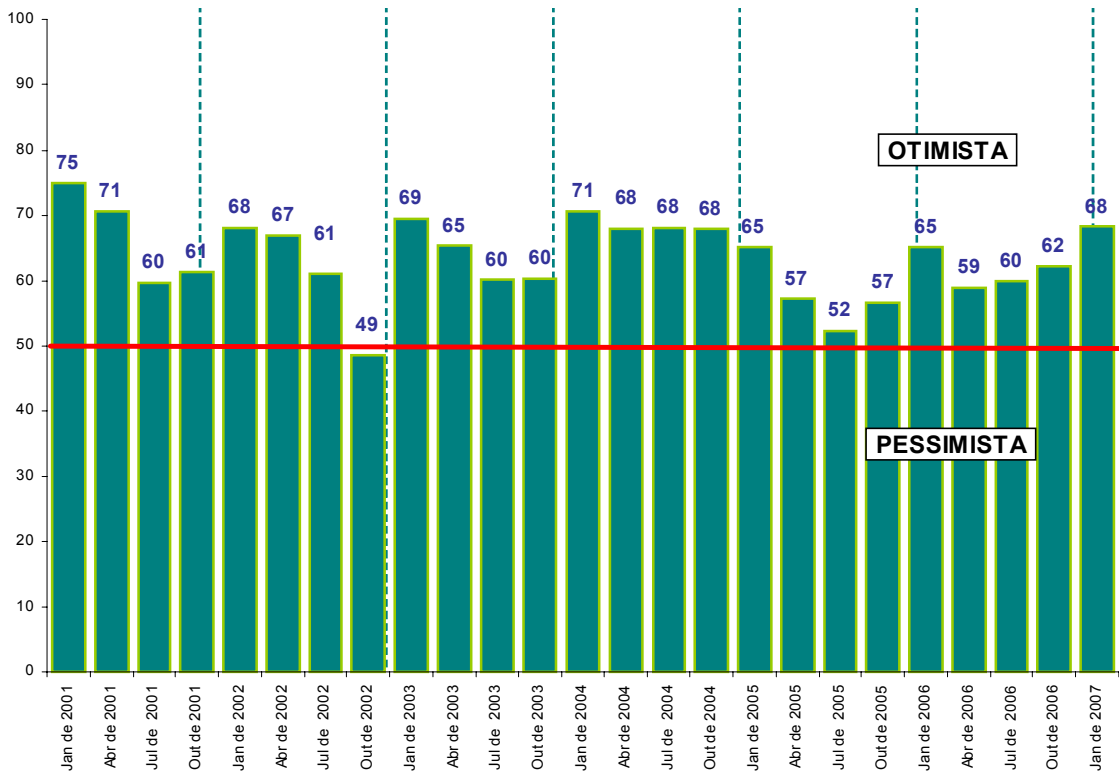
Índice de Expectativas para Economia Brasileira



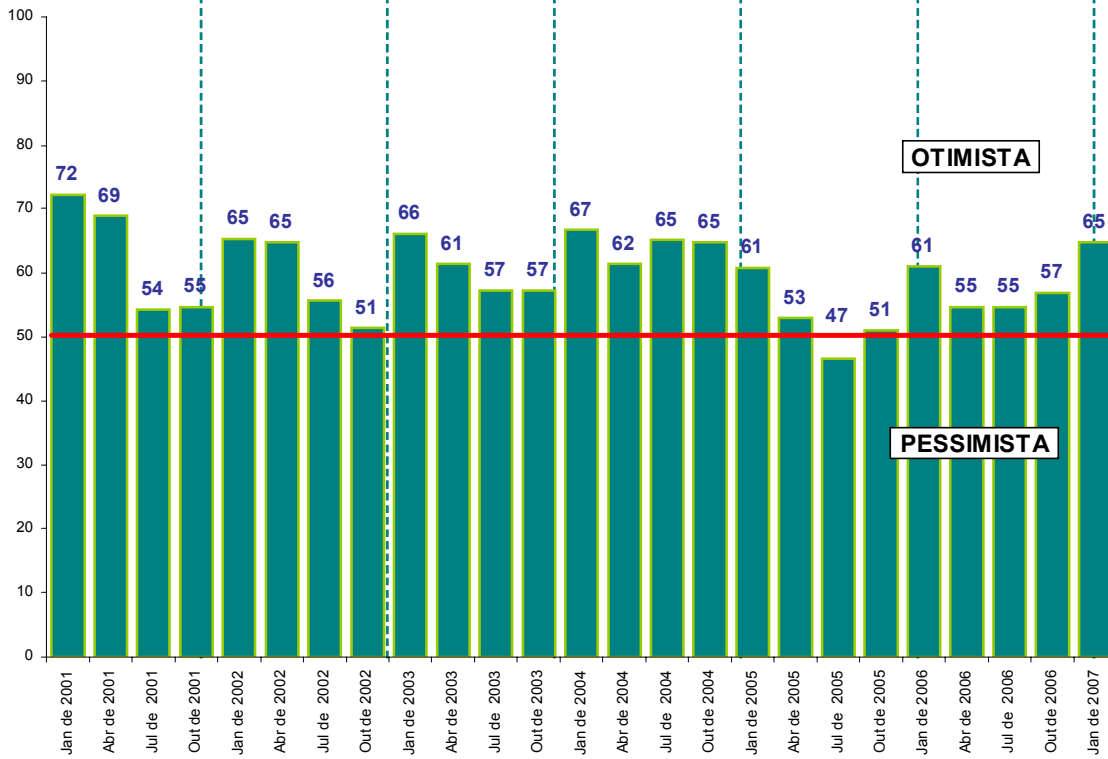
Índice de Expectativas para o Setor de Atividade



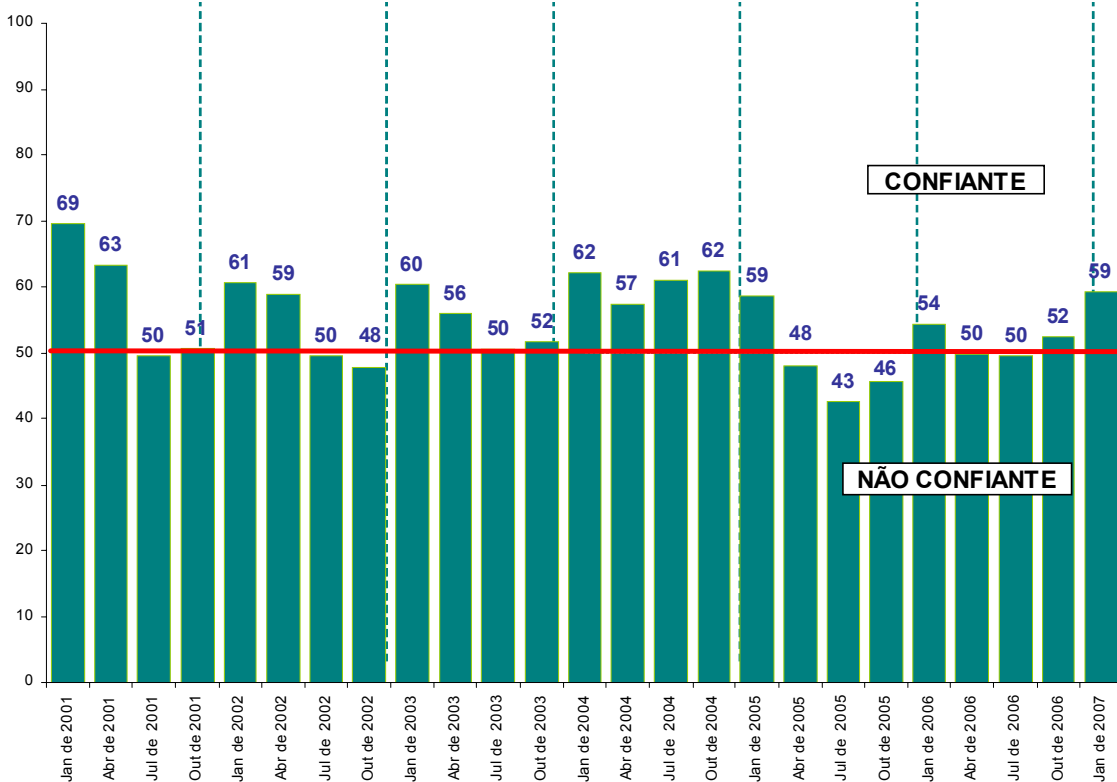
Índice de Expectativas para a Empresa



Índice de Expectativas



Índice de Confiança do Empresário Industrial - RS



ÍNDICE DE CONFIANÇA DO EMPRESÁRIO INDUSTRIAL - RS

ICEI-RS

RESULTADOS POR INDICADOR E PORTE DE EMPRESA

INDICADORES	Porte	jan/04	abr/04	jul/04	out/04	jan/05	abr/05	jul/05	out/05	jan/06	abr/06	jul/06	out/06	jan/07
Condições Atuais em comparação com os últimos 6 meses														
Economia	Grande	58,80	38,20	63,30	75,00	63,20	42,70	28,80	38,50	46,10	41,70	38,00	43,80	51,60
	Pequena e Média	52,00	40,40	46,80	56,00	56,80	39,00	28,90	32,50	36,30	35,00	34,80	39,60	43,90
	Total	53,70	39,65	52,41	62,46	58,98	40,26	28,87	34,54	39,63	37,28	35,89	41,03	46,52
Setor	Grande	54,40	42,60	56,70	54,40	50,00	28,10	27,50	23,90	32,90	35,40	33,70	34,40	48,40
	Pequena e Média	49,50	44,90	43,90	53,20	47,90	34,80	27,20	30,10	34,80	34,30	33,20	38,80	45,00
	Total	50,63	44,12	48,25	53,61	48,61	32,52	27,30	27,99	34,15	34,67	33,37	37,30	46,16
Empresa	Grande	58,80	57,40	63,30	64,70	59,20	42,70	43,80	37,50	47,40	43,80	45,70	51,60	53,10
	Pequena e Média	52,60	53,20	50,60	56,00	53,90	40,90	39,70	40,90	44,10	44,10	43,00	47,20	48,90
	Total	54,11	54,63	54,92	58,96	55,70	41,51	41,09	39,74	45,22	44,00	43,92	48,70	50,33
Expectativas para os próximos seis meses														
Economia	Grande	67,60	41,20	66,70	66,20	60,50	51,00	38,80	46,90	55,60	50,00	46,70	53,10	67,20
	Pequena e Média	63,30	51,40	57,40	60,60	56,00	48,20	41,30	44,60	57,40	50,50	46,40	49,40	55,00
	Total	64,13	47,93	60,56	62,50	57,53	49,15	40,45	45,38	56,79	50,33	46,50	50,66	59,15
Setor	Grande	66,20	58,80	70,00	58,80	52,60	50,00	33,80	41,70	56,60	47,90	53,30	54,70	64,10
	Pequena e Média	61,20	58,60	59,60	62,00	57,50	47,90	44,90	47,60	57,40	52,00	50,50	50,30	61,10
	Total	62,27	58,67	63,14	60,91	55,83	48,61	41,13	45,59	57,13	50,61	51,45	51,80	62,12
Empresa	Grande	72,10	72,10	71,70	67,60	68,40	60,40	47,50	55,20	64,50	55,20	63,00	68,80	67,20
	Pequena e Média	70,80	65,80	66,30	68,10	63,60	55,50	54,80	57,30	65,50	61,00	58,20	59,00	68,80
	Total	70,64	67,94	68,14	67,93	65,23	57,17	52,32	56,59	65,16	59,03	59,83	62,33	68,26
Índice de Confiança do Empresário Industrial do RS														
	Grande	65,40	58,10	67,20	64,00	60,20	49,50	39,60	43,90	54,30	48,15	51,51	55,84	61,21
	Pequena e Média	61,40	56,80	57,70	61,60	57,70	47,30	44,10	46,60	54,20	50,61	48,57	50,71	58,21
	Total	62,15	57,24	60,93	62,42	58,55	48,05	42,57	45,68	54,30	49,77	49,57	52,46	59,23

De 0 a 100. Valores acima de 50 indicam empresários confiantes.

Perfil da amostra no RS: 23 grandes e 84 pequenas e médias empresas.
Período de coleta: 03 a 20 de outubro de 2006.

Nota Metodológica

O Índice de Confiança do Empresário Industrial do RS é construído a partir dos resultados da Sondagem Industrial. A Sondagem Industrial é elaborada trimestralmente pela Unidade de Política Econômica da CNI em conjunto com a Unidade de Estudos Econômicos da FIERGS. O índice é baseado em seis questões referentes às condições atuais e às expectativas para os próximos seis meses com relação à economia, ao setor de atividade e à própria empresa. Cada pergunta permite cinco alternativas excludentes associadas, da pior para a melhor, aos escores 0, 25, 50, 75 e 100. O indicador de cada questão é obtido ponderando-se os escores pelas respectivas frequências relativas das respostas. Os resultados gerais para cada uma das perguntas são obtidos mediante a ponderação dos indicadores dos grupos “Pequenas e Médias” e “Grandes” utilizando-se como peso a variável “Pessoal Ocupado em 31/12”, segundo a RAIS/MTE de 2000, considerando-se as empresas com mais de 25 empregados. Os Índices para Condições Atuais e Expectativas foram obtidos a partir da ponderação das perguntas relativas a: economia, setor e empresa utilizando-se pesos 1, 2 e 3, respectivamente. O Índice de Confiança foi obtido a partir da ponderação dos resultados referentes a Condições Atuais e Expectativas utilizando-se os pesos 1 e 2, respectivamente.