

COMUNICADO TÉCNICO

Relações do Trabalho



FIERGS CIERGS

Publicado novo cronograma do eSocial

Foi publicada hoje, no Diário Oficial da União – DOU (Seção I Pág. 24), a [Resolução nº 5, do Comitê Diretivo do eSocial \(CDES\)](#), que traz mudanças no cronograma de implantação do Sistema de Escrituração Digital das Obrigações Fiscais, Previdenciárias e Trabalhistas - eSocial.

Conheça abaixo o antigo e o novo cronograma alterações.

Antigo Cronograma:



Micro e Pequenas Empresas e Microempreendedores Individuais com faturamento anual de até R\$ 4,8

GERÊNCIA TÉCNICA E DE SUPORTE AOS CONSELHOS TEMÁTICOS - GETEC

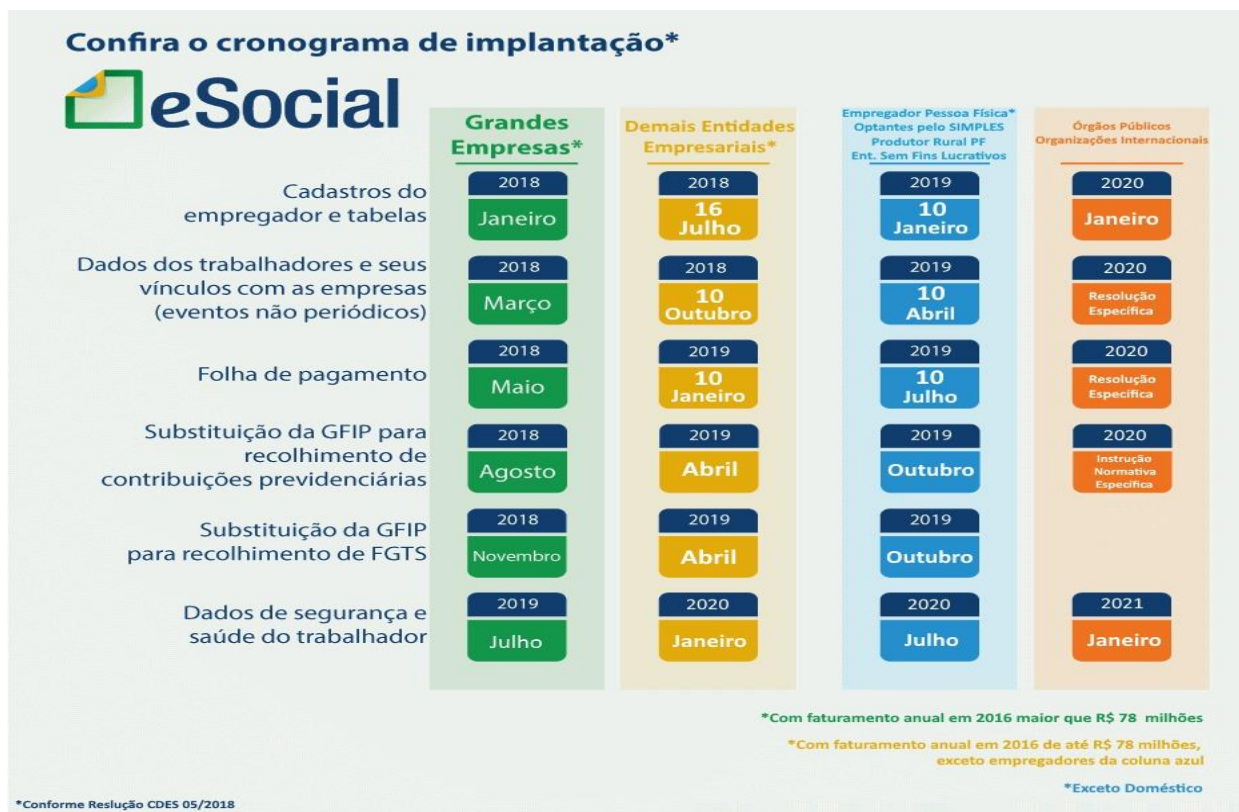
Conselho de Relações do Trabalho - CONTRAB

Fone: (51) 3347-8632

E-mail: contrab@fiergs.org.br

milhões – Ingresso a partir de novembro de 2018.

Novo Cronograma:



A Federação das Indústrias do Estado do Rio Grande do Sul compreende que estabelecer um novo cronograma nos dados de Segurança e Saúde do Trabalhador é um pequeno avanço, contudo, verificamos que ainda se mantém várias exigências que vão muito além do que é solicitado atualmente nos formulários legais de Segurança e Saúde no Trabalho.

Outro ponto de extrema relevância que precisa ser corrigido é o problema jurídico de inconsistência entre as legislações previdenciárias e trabalhistas. Esse item trará grande desordem, com impacto direto nas empresas, trabalhadores e órgãos públicos, considerando os campos e a forma de envio das informações determinadas pelo eSocial.

Esta Federação defende que o melhor encaminhamento é a aplicação da plataforma do eSocial primeiramente aos entes públicos e estatais, nos quais poderão ser detectados diretamente os entraves, promovendo de maneira mais rápida as correções necessárias.

O CONTRAB segue atento a esta temática, com foco no interesse da Indústria Gaúcha.