

# SONDAGEM INDUSTRIAL

## RIO GRANDE DO SUL

**Fevereiro de 2018**

### EVOLUÇÃO MENSAL DA INDÚSTRIA

Indicador	JAN/18	FEV/18	MÉDIA HISTÓRICA	O que representa (mês de referência)
PRODUÇÃO	<b>52,8</b>	<b>52,7</b>	<b>48,6</b>	Crescimento em relação ao mês anterior
NÚMERO DE EMPREGADOS	<b>53,0</b>	<b>53,1</b>	<b>47,7</b>	Crescimento em relação ao mês anterior
UTIL. DA CAP. INSTALADA (UCI) - %	<b>66,0</b>	<b>66,0</b>	<b>70,1</b>	Estabilidade no grau médio em relação ao mês anterior
UCI EFETIVA-USUAL	<b>43,9</b>	<b>44,3</b>	<b>42,8</b>	Abaixo do usual no mês
EVOLUÇÃO DOS ESTOQUES	<b>48,1</b>	<b>48,7</b>	<b>51,1</b>	Redução em relação ao mês anterior
ESTOQUE EFETIVO-PLANEJADO	<b>49,7</b>	<b>49,8</b>	<b>52,7</b>	No nível planejado

### EXPECTATIVAS

Indicador	FEV/18	MAR/18	MÉDIA HISTÓRICA	O que representa (mês de referência)
DEMANDA	<b>60,8</b>	<b>60,3</b>	<b>54,6</b>	Crescimento
QUANTIDADE EXPORTADA	<b>55,1</b>	<b>58,6</b>	<b>52,1</b>	Crescimento
NÚMERO DE EMPREGADOS	<b>55,1</b>	<b>53,0</b>	<b>49,2</b>	Crescimento
COMPRAS DE MATÉRIAS PRIMAS	<b>59,0</b>	<b>57,3</b>	<b>52,7</b>	Crescimento
INTENÇÃO DE INVESTIR	<b>54,6</b>	<b>56,8</b>	<b>47,8</b>	Crescimento da intenção

### Recuperação e otimismo prosseguem

A Sondagem Industrial do RS de fevereiro de 2018 mostrou que nada mudou no quadro geral de recuperação do setor.

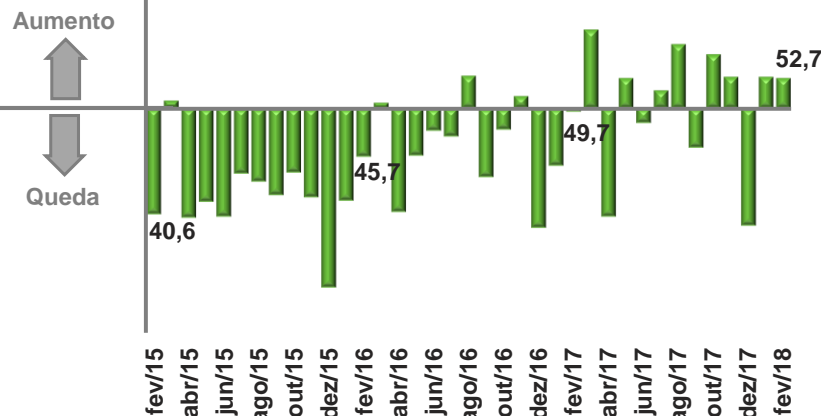
Os indicadores de produção industrial e do número de empregados em fevereiro foram de 52,7 e 53,1 pontos, respectivamente, ante 52,8 e 53,0 em janeiro, sinalizando que ambos cresceram no segundo mês do ano na mesma intensidade do mês anterior, pois estão acima dos 50 pontos, o que não ocorria no segundo mês do ano desde 2014.

O grau de utilização da capacidade instalada (UCI) repetiu o percentual de janeiro: 66,0%, 3,4 pontos percentuais abaixo da média histórica do mês. Já o indicador relativo à utilização de capacidade instalada usual fechou fevereiro em 44,3 pontos, 0,4 acima de janeiro e abaixo dos 50 pontos, valor que expressa a UCI no nível usual. Os dois indicadores mostram que ainda há ociosidade na indústria, mas ela ficou um pouco menor na passagem de janeiro para fevereiro.

O quadro favorável para indústria gaúcha em fevereiro se completou com o desempenho dos estoques de produtos finais, que caíram em relação a janeiro e o nível efetivo manteve-se, pelo terceiro mês consecutivo, próximo ao planejado pelas empresas. Com relação aos estoques, o índice de evolução foi de 48,7 e o de planejado foi de 49,8 pontos em fevereiro.

Para os próximos seis meses, as expectativas dos empresários gaúchos em março continuaram favoráveis, inclusive para os investimentos.

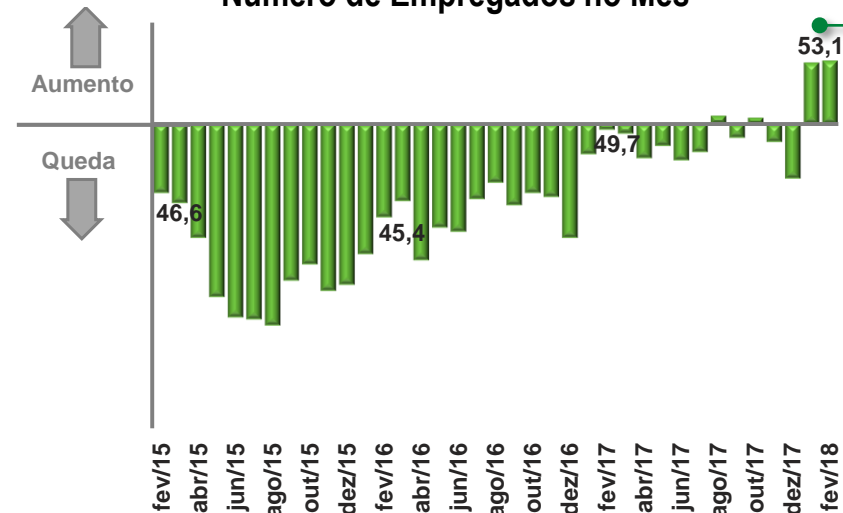
### Volume de Produção no Mês



A produção não crescia em fevereiro desde 2014.

Indicador varia no intervalo de 0 a 100. Valores acima de 50 indicam aumento da produção frente ao mês anterior.

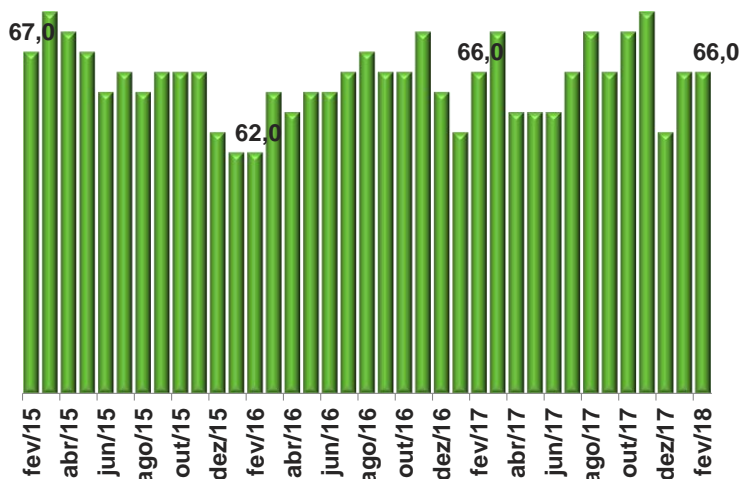
### Número de Empregados no Mês



O emprego não mostrava alta em fevereiro desde 2014.

Indicador varia de 0 a 100. Valores acima de 50 pontos indicam aumento no número de empregados.

### Utilização da Capacidade Instalada (UCI) - %



A indústria gaúcha ocupou 2/3 da capacidade de produção em fevereiro, 3,4 p.p. abaixo da média histórica do mês.

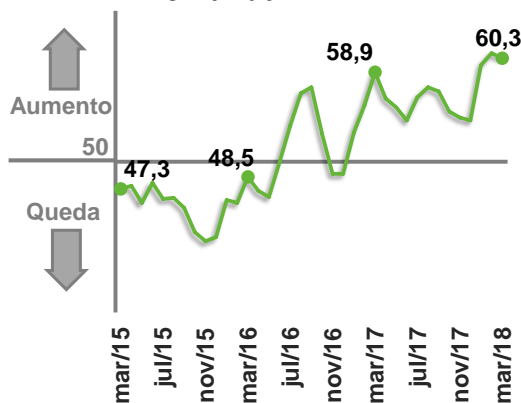


### EXPECTATIVAS PARA OS PRÓXIMOS SEIS MESES

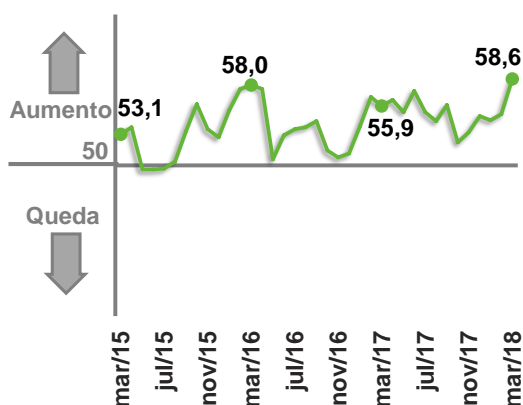
Já as expectativas dos empresários gaúchos em março continuaram favoráveis, sobretudo com relação às exportações, cujo índice alcançou 58,6 pontos, o maior valor desde março de 2014, 3,5 pontos superior ao mês anterior. Os demais índices recuaram em relação a fevereiro, mas continuaram projetando crescimentos: demanda (-0,5 ponto, para 60,3 pontos), compras de matérias-primas (-1,7 ponto, para 57,3 pontos) e número de empregados (-2,1 pontos, para 53,0 pontos).

Os industriais gaúchos se mostram cada vez mais propensos a investir. O índice de intenção de investimento cresceu de 54,6 em fevereiro para 56,8 pontos em março, o maior valor desde 2014.

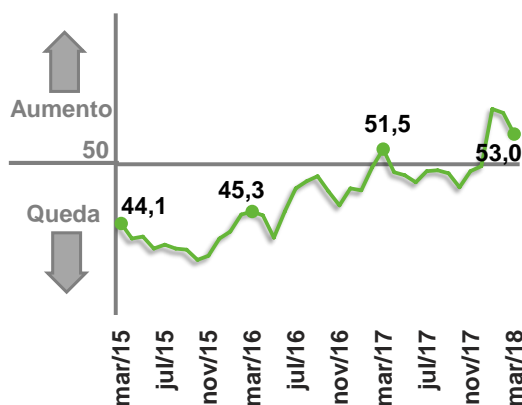
#### Demanda



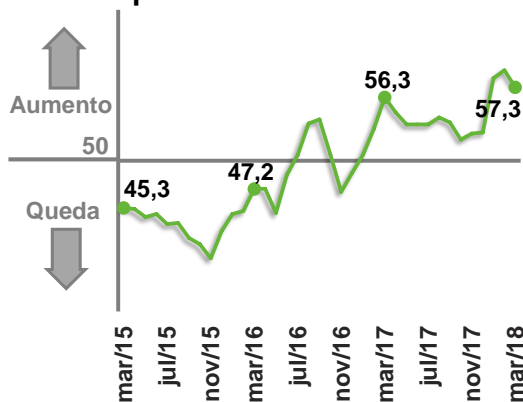
#### Quantidade Exportada



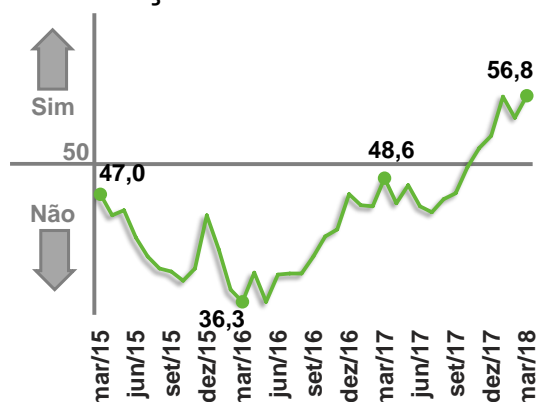
#### Número de Empregados



#### Compras de Matérias Primas



#### Intenção de Investir



Indicador varia de 0 a 100. Valores acima de 50 pontos indicam expectativas de aumento e valores abaixo de 50 pontos expectativas de queda. Para a intenção de investimentos, quanto maior o índice, maior a propensão a investir.

**Perfil da Amostra – RS:** 185 empresas sendo 51 pequenas, 69 médias e 65 grandes.

**Período de Coleta:** 1 a 13/03/2018.

A Sondagem Industrial do RS é elaborada pela Unidade de Estudos Econômicos (FIERGS) em conjunto com Unidade de Política Econômica da CNI. As informações solicitadas são de natureza qualitativa e resultam do levantamento direto com base em questionário próprio. Cada pergunta permite cinco alternativas excludentes a respeito da evolução ou expectativa de evolução da variável em questão. As alternativas estão associadas, da pior para a melhor, aos escores 0, 25, 50, 75 e 100. As perguntas relativas ao nível de atividade, a evolução dos estoques tem como referência o mês anterior. As perguntas relativas a UCI usual e a estoques planejados/desejados tem como referência o próprio mês. As perguntas relativas à situação financeira, margens de lucro, acesso ao crédito e os principais problemas referem-se ao trimestre. As questões de expectativas referem-se aos próximos seis meses. O indicador de cada questão é obtido ponderando-se os escores pelas respectivas frequências relativas das respostas. Os resultados gerais para cada uma das perguntas são obtidos mediante a ponderação dos indicadores dos grupos de empresas "Pequenas" (entre 10 a 49 empregados), "Médias" (entre 50 e 249 empregados) e "Grandes" (250 empregados ou mais) utilizando-se como peso a variável segundo a CEE/TEM competência 2009. A metodologia de geração das amostras é a Amostragem Probabilística de Proporções. O tamanho da amostra do RS baseou-se no critério de porte das empresas com margem de erro de 10% e Nível de confiança de 90%.



Mais informações como série histórica e metodologia da pesquisa em:

<http://fiergs.org.br/pt-br/economia/indicador-economico/sondagem-industrial>